

INVACARE PORTUGAL II, Lda

Rua da Estrada Velha, nº 949 - 4465-784 Leça do Balio - Portugal
Portugal@invacare.com - www.invacare.pt



Yes, you can.®

P.R.P.

Válido a partir de Janeiro de 2026, Acresce IVA à taxa legal em vigor

Invacare® **Matrx® Elite E2 & Elite E2 Profundo** **CE**

Código ISO - 12 24 30 - Encostos para Posicionamento

Nova gama de encostos de posicionamento e conforto **Matrx Elite E2 & Elite E2 Profundo** Encostos de Posicionamento com estrutura rígida de alumínio e espuma de alta resiliência recortada para maior imersão e controlo da temperatura; recorte superior para liberdade de movimentos da cintura escapular; recorte inferior para alívio espinal e promover estabilidade pélvica; Peso máximo de utilizador 136Kg; ranhura vertical para ajuste do encosto em altura e largura, mantendo o cliente na posição de sentado. **Fixações de 2 pontos, com ajuste em altura, profundidade e ângulo, incluídas:** Mini Set (em encostos com altura até 410 mm) ou Standard EasySet (alturas 460/510 mm), com possibilidade de extração do encosto através de fita ajustável. Equipado de séries com interface de montagem para apoio de cabeça em encostos de altura 36, 41, 46 & 51 cm (opcional para alturas de 15 a 31 cm).

Vários modelos e tamanhos disponíveis (para adequar às necessidades e anatomia dos vários utilizadores) com vasta **Lista de acessórios:** Hardwares de fixação adicionais, suportes de tronco, fixos ou rebatíveis, almofada suporte lombar, faixa abdominal PostureFlex, capa de proteção extra, capa de privacidade, etc.

Excelente solução de posicionamento em combinação com as almofadas **Flo-Tech**, cintos de estabilização **Bodypoint** e apoio de cabeça **Matrx Elan** (Consultar lista de opções e preços individualmente nos respetivos produtos)



Data:



Ortopedia:

Nome Utilizador:

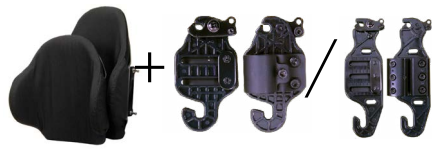
Nº da Encomenda:

☐ Pf marque o seu pedido com uma cruz ☒ Característica standard ☐ Sem acréscimo NC: Não compatível com opção XXX

Peso do utilizador = kg.

Código	Descrição	P.R.P. €																
Etapa 1: Escolher o tipo de Encosto																		
TIPO DE ENCOSTO																		
	Encosto Matrx Elite E2 - Fixações Mini Set ou EasySet incluídas (conforme altura do encosto) - Contorno 80mm Peso máximo de utilizador: 136 Kg	752,89 €																
	Encosto Matrx Elite E2 Profundo - Fixações Mini Set ou EasySet incluídas (conforme altura do encosto) - Contorno 160mm Peso máximo de utilizador: 136 Kg	810,80 €																
Etapa 2: Escolher o tamanho do Encosto																		
<div>Encosto Matrx Elite E2 (fixações incluídas) Contorno do Encosto: 80mm Peso Máximo do utilizador: 136Kg Hardware de Fixação Incluído: Mini Set (QR*) - encostos até altura 410mm Easy Set Standard (QR*) - encostos altura 460/510 mm</div> <div></div>																		
Largura do Encosto (1)	Para montar em cadeiras com largura	Largura de Tronco indicativa	Altura do encosto															
			150 mm		200 mm		260 mm		310 mm		360 mm		410 mm		460 mm		510 mm	
360 mm	330mm - 380mm	≤260mm	1632513		1632514		1632515		1632516		1632517		1632518		1632519		1632520	
380 mm	360mm - 410mm	≤280mm	1632521		1632522		1632523		1632524		1632525		1632526		1632527		1632528	
410 mm	380mm - 430mm	≤310mm	1632529		1632530		1632531		1632532		1632533		1632534		1632535		1632536	
430 mm	410mm - 460mm	≤330mm	1632537		1632538		1632539		1632540		1632541		1632542		1632543		1632544	
460 mm	430mm - 480mm	≤360mm	1632545		1632546		1632547		1632548		1632549		1632550		1632551		1632552	
480 mm	460mm - 510mm	≤380mm	1632553		1632554		1632555		1632556		1632557		1632558		1632559		1632560	
510 mm	480mm - 530mm	≤410mm	1632561		1632562		1632563		1632564		1632565		1632566		1632567		1632568	
*QR = Quick-Release , extração fácil																		
(1) Para montagem de suportes de tronco recomenda-se a escolha de um encosto 25mm mais largo																		

Encosto Matrix Elite E2 Profundo (fixações incluídas)
Contorno do Encosto: 160mm
Peso Máximo do utilizador: 136Kg
Hardware de Fixação Incluído: Mini Set (QR*) - encostos até altura 410mm
Easy Set Standard (QR*) - encostos altura 460/510 mm



Largura do Encosto	Para montar em cadeiras com largura	Largura de Tronco indicativa	Altura do encosto									
			150 mm	200 mm	260 mm	310 mm	360 mm	410 mm	460 mm	510 mm		
360 mm	330mm - 380mm	≤260mm	1632634	1632635	1632636	1632637	1632638	1632639	1632640	1632641		
380 mm	360mm - 410mm	≤280mm	1632642	1632643	1632644	1632645	1632646	1632647	1632648	1632649		
410 mm	380mm - 430mm	≤310mm	1632650	1632651	1632652	1632653	1632654	1632655	1632656	1632657		
430 mm	410mm - 460mm	≤330mm	1632658	1632659	1632660	1632661	1632662	1632663	1632664	1632665		
460 mm	430mm - 480mm	≤360mm	1632666	1632667	1632668	1632669	1632670	1632671	1632672	1632673		
480 mm	460mm - 510mm	≤380mm	1632674	1632675	1632676	1632677	1632678	1632679	1632679	1632679		
510 mm	480mm - 530mm	≤410mm	1632771	1632772	1632773	1632774	1632775	1632776	1632777	1632778		

*QR = Quick-Release , extração fácil

Etapas 3: Escolha os Acessórios

Hardwares de Fixação

Todas as fixações apresentam possibilidade de ajuste em altura, profundidade e ângulo.

Os encostos acima apresentados já são fornecidos com hardware de fixação.

Escolha uma fixação extra ou Selecione abaixo outro tipo de Hardware de Fixação ideal para as necessidades dos vários utilizadores.

1626822	Fixações Standard Mini Set (par), permite a extração fácil do encosto. Peso máximo de utilizador 136Kg. Para encostos altura até 410mm	173,75 €
1545275	Fixações Standard EasySet (par), permite a extração fácil do encosto. Peso máximo de utilizador 136Kg. Para encostos altura 460 & 510mm	173,75 €
1632764	Fixações Mini, fixas, par (peso máximo de utilizador 136kg). Recomendado para cadeiras manuais rígidas ou elétricas com funções basculação/reclinação. Extração do encosto requer ferramenta. Para encostos de altura até 410mm	231,66 €
1632766	Fixações Standard, fixas, par (peso máximo de utilizador 227kg). Recomendado para cadeiras manuais rígidas ou elétricas com funções basculação/reclinação. Extração do encosto requer ferramenta. Para encostos de altura 460/510mm	231,66 €
1545278	Fixação Split, de 4 pontos, permite a extração fácil do encosto. Peso máximo de utilizador 136Kg. (aconselhado para cadeiras onde hajam obstáculos à montagem no encosto, como parafusos, manipuladores, etc.)	214,28 €
1632765	Fixações Mini Reforçadas (HD), permite a extração fácil do encosto. Peso máximo de utilizador 227Kg. Para encostos altura até 410mm	312,74 €
1544776	Fixações EasySet reforçadas (HD), par, permite a extração fácil do encosto. Peso máximo de utilizador 227Kg. Para encostos altura 460 & 510mm	347,48 €

OPÇÕES Suportes de Tronco para Encostos Matrix Elite E2

Não Compatível com Matrix Elite E2 Profundo

1632755	Suportes de Tronco fixos, ajustáveis em altura, par - Inclui almofada 130x110mm; Compatíveis com encostos a partir de altura 260mm	260,61 €
1551913	Hardware para Apoio de Tronco rebatível (dto ou esq.) - unid. [selecionar almofada, abaixo]	144,78 €
1544798	Hardware para Apoio de Tronco Offset rebatível ESQUERDO (posição alta à esquerda, posição baixa do lado dto.) - Precisa selecionar almofada, abaixo	144,78 €
1544799	Hardware para Apoio de Tronco Offset rebatível DIREITO (posição alta à direita, posição baixa do lado esq.) - Precisa selecionar almofada, abaixo	144,78 €
1544238	Almofada lateral Elite, tamanho L, 1 unidade (Prof.165 x altura 108 mm)	121,61 €
1544239	Almofada lateral Elite, tamanho M, 1 unidade (146x95 mm)	121,61 €
1544291	Almofada lateral Elite, tamanho S, 1 unidade (133x89 mm)	121,61 €
1544292	Almofada lateral Elite, tamanho XS, 1 unidade (108x82.5 mm)	121,61 €



Código	Descrição	P.R.P. €	
Apoio de cabeça			
1632756	Interface para Suporte de Apoio de Cabeça (apenas para encostos altura 150, 200, 260 & 310mm)	28,96 €	
	Consultar tabela PRP de Apoios de Cabeçe Matrx Elan (compatível com Matrx Elite E2 & Elite E2 Profundo)		
Acessórios para Encostos Matrx Elite E2 & Elite E2 Profundo			
1632759	Almofada de Apoio Lombar (Pode ser recortada para adaptação do tamanho desejado)	57,92 €	
1632760	Faixa Abdominal PostureFlex, tamanho M (405mm - 580x165mm)	220,08 €	
1632761	Faixa Abdominal PostureFlex, tamanho L (505mm - 810x175mm)	220,08 €	
1632796	Opção para facilitar abertura da Faixa Abdominal (ideal para tetraplegia)	81,09 €	
1632757	Hardware para Coletes de Tronco e Cintos de Ombros (para encostos largura 360 & 380mm)	92,67 €	
1632758	Hardware para Coletes de Tronco e Cintos de Ombros (para encostos largura 410 & 510mm)	92,67 €	
1551799	Capa de Privacidade - tamanho XS (260 x 410 mm)	57,92 €	
1551800	Capa de Privacidade - tamanho S (380 x 410 mm)	57,92 €	
1551903	Capa de Privacidade - tamanho M (430 x 410 mm)	57,92 €	
1551904	Capa de Privacidade - tamanho L (480 x 410 mm)	57,92 €	
	Capa de Proteção extra, tecido elástico e lavável, diminui a propagação de microrganismos (consultar códigos na tabela abaixo)	139,00 €	
Elite E2			
Largura / Altura	410 mm	460 mm	510 mm
410 mm	1632625	1632626	1632627
460 mm	1632628	1632629	1632630
510 mm	1632631	1632632	1632633
Elite E2 Profundo			
410 mm	460 mm	510 mm	
1632746	1632747	1632748	
1632749	1632750	1632751	
1632752	1632753	1632754	

Talla XS	108 x 82,5 mm
Talla S	133 x 89 mm
Talla M	146 x 96 mm
Talla L	166 x 108 mm



1632759



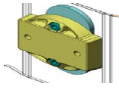
NOVIDADE



1632760 / 1632761



1632796



1632756



1632757
1632758



Capa de Privacidade

		Largura							
		14" 36cm	15" 38cm	16" 41cm	17" 43cm	18" 46cm	19" 48cm	20" 51cm	
Para cadeiras de largura		13"-15" 33cm-38cm	14"-16" 36cm-41cm	15"-17" 38cm-43cm	16"-18" 41cm-46cm	17"-19" 43cm-48cm	18"-20" 46cm-51cm	19"-20" 48cm-53cm	
Altura	6" 15cm	●	●	●	●	●	●	●	
	8" 20cm	●	●	●	●	●	●	●	
	10" 26cm	●	●	●	●	●	●	●	
	12" 31cm	●	●	●	●	●	●	●	
	14" 36cm	●	●	●	●	●	●	●	
	16" 41cm	●	●	●	●	●	●	●	
	18" 46cm	●	●	●	●	●	●	●	
	20" 51cm	●	●	●	●	●	●	●	
● Fixação MiniSet ● Fixação Standard EasySet									

